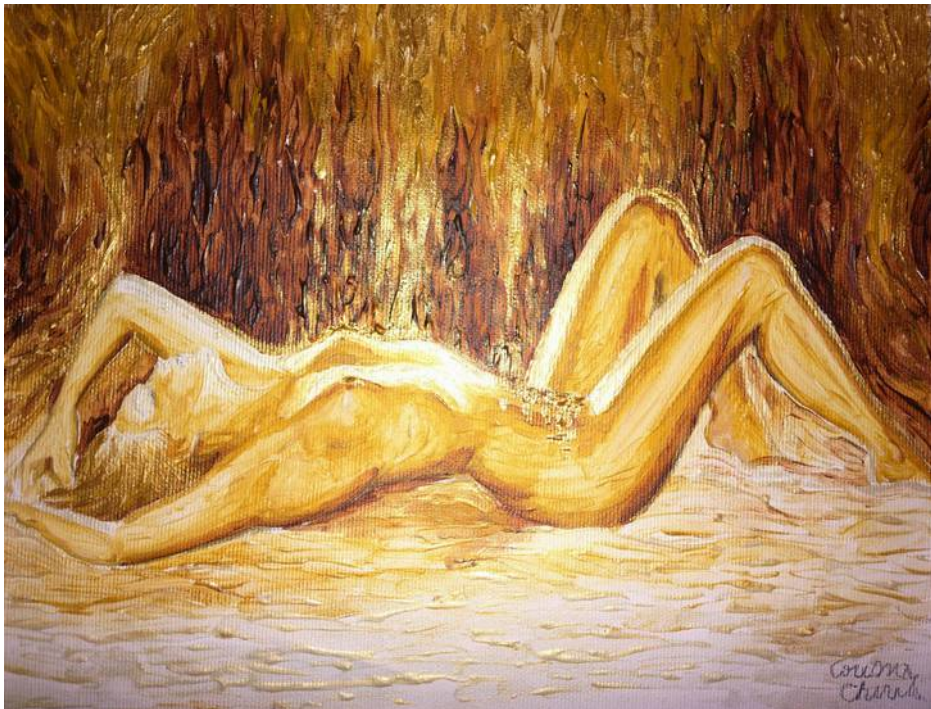


PERSEE

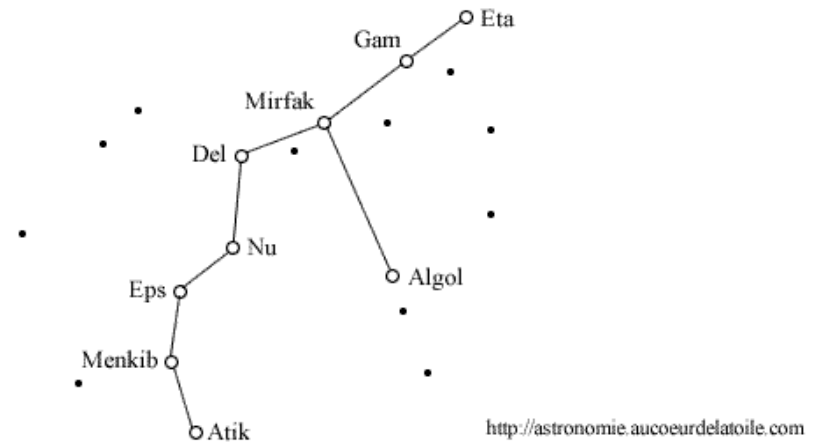
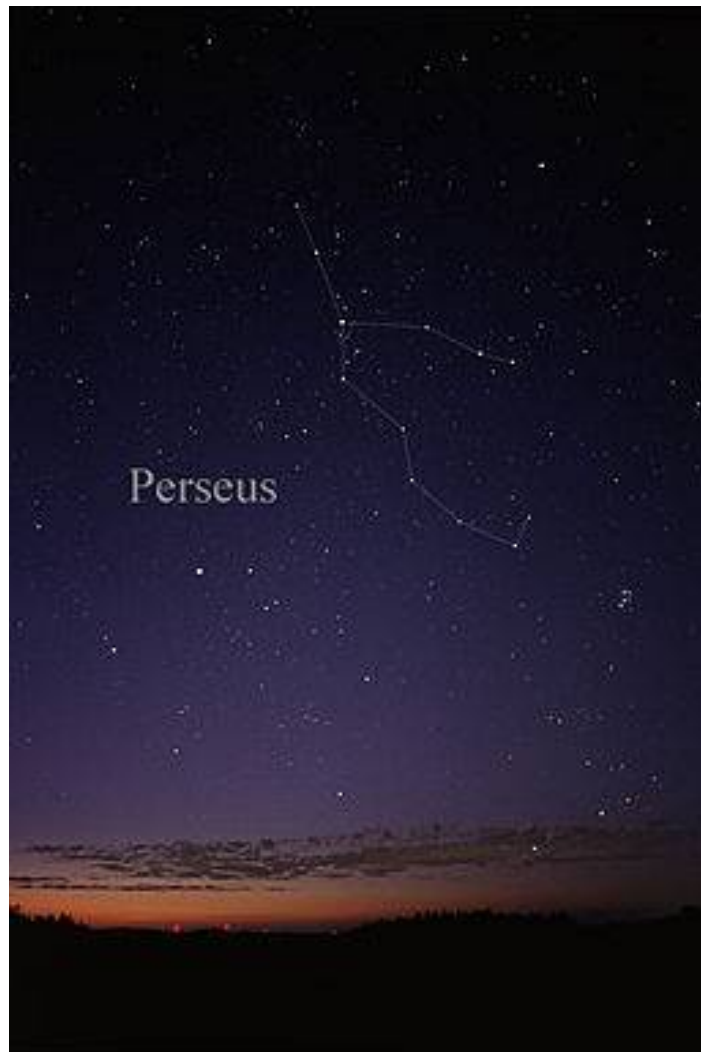
Exposé de Thomas, Heinui, Lilian

Zeus et Danaé

- Zeus est représenté en pluie d'or et Danaé est couchée sur le sol.

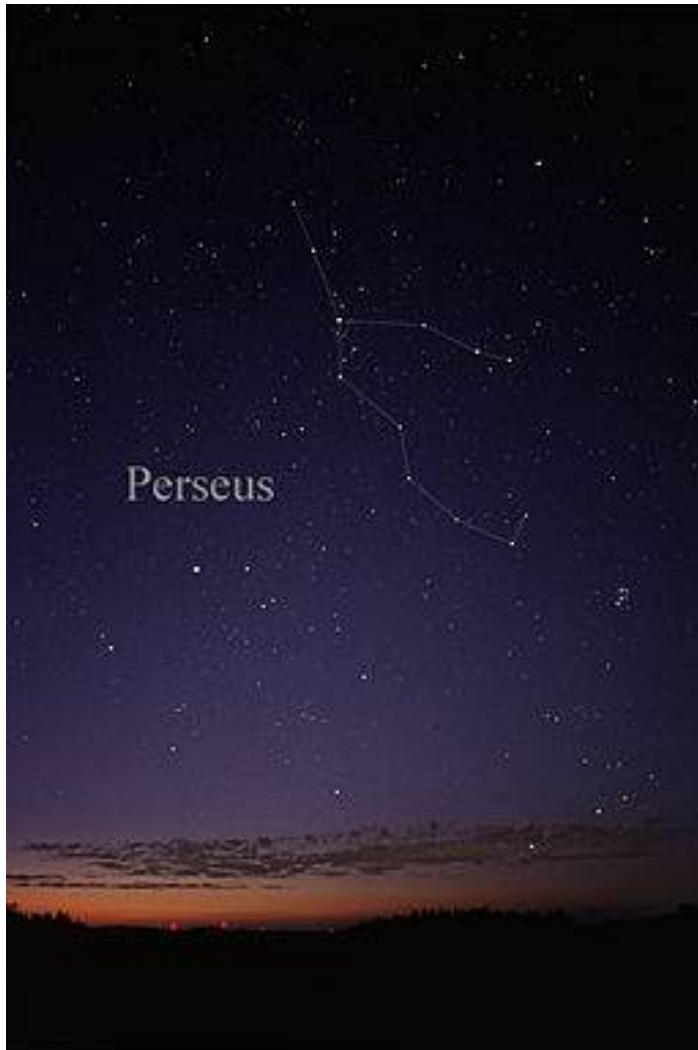


Constellation Persée



- Deux illustrations de la constellation de Persée.

Constellation Persée



- La constellation Persée est constituée de neuf étoiles.

Aratos de Soles



- Le découvreur de la constellation.